

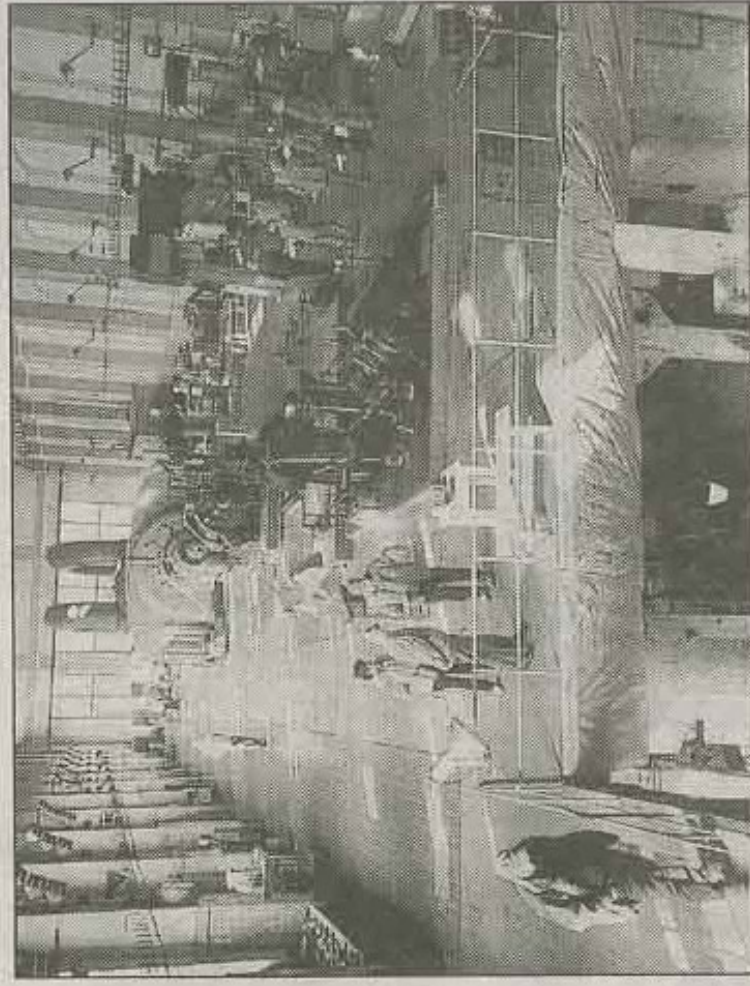
Zittauer Werkkubes A. 8.07

ZITTAUER SPEKTRUM

Gelder für Technikmuseum Stiftungsinitiator hofft nun auf die Region

Gemeinsam mit den Gebietskörperschaften Landkreis Löbau-Zittau, dem Niederschlesischen Oberlausitzkreis und der Stadt Görlitz wurden früh Gespräche über eine mögliche finanzielle Beteiligung an der Errichtung einer unabhängigen Stiftung für das Technische Denkmal Hirschfelde geführt.

HIRSCHFELDE. Alle Partner signalisierten großes Interesse. Konkrete Aktionen ließen nicht lange auf sich warten. Schnell hatte der Landkreis Löbau-Zittau ein einstimmiges Kreistagsvotum zur Unterstützung der geplanten Stiftung gefasst, in dem 150.000 € aus den Einmalmitteln zur Bewältigung der Gebietsreform zugesagt wurden. Zudem konnten Partner der Wirtschaft gewonnen werden, die sich als Stifter einbringen möchten. Der Sachstand stimmt für die Fortführung des Projektes optimistisch. Derzeit werden intensive Gespräche für Beitreibungen geführt. Vorrei-



Seit Jahren erfreut sich das Kraftwerksmuseum mit seiner Ausrüstung als Besuchermagnet. Foto: Förderverein

ter ist Hirschfelde, das als Partner Mittel in Höhe von 25.000 € zugesagt hat. Hoch ist das Engagement der Vattenfall Europe AG als Stiftungsinitiator. So werden nicht nur 75 Prozent des Stiftungskapitals durch sie aufgebracht, sondern auch Summen für die Instandsetzung und den Umbau zum Technischen Museum bereitgestellt.

Vattenfall hofft, dass sich die Region ebenso engagieren wird. So koppelt der Konzern die Zusage weiterer Stiftungsgelder an die Voraussetzung, dass ein bestimmtes Stiftungskapital aufgebracht wird. Alle Gebietskörperschaften der Region, Unternehmen und Privatpersonen sind aufgerufen, sich an der Stiftungsinitiative zu beteiligen.